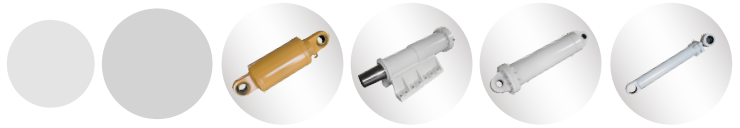


悬挂式油缸



Apply to 30-100 tons moving machines
适用于中大型行走机械

PRODUCT

产品目录 | Contents

TR系列液压缸

前悬挂缸选型及技术参数说明-----01~05

FRONT SUSPENSION CYLINDER TYPE CODE & TECHNICAL SPECIFICATIONS

后悬挂缸选型及技术参数说明-----06~08

REAR SUSPENSION CYLINDER TYPE CODE & TECHNICAL SPECIFICATIONS

转向缸选型及技术参数说明-----09~11

STEERING CYLINDER TYPE CODE & TECHNICAL SPECIFICATIONS

转向缸选型及技术参数说明-----12~14

LIFTING CYLINDER TYPE CODE & TECHNICAL SPECIFICATIONS

TR 系列前悬挂缸

型号说明 Specifications

TR	L1	-	D1	H1	DH1	-	DL1	K1	TK1	CS
01	02	-	03	04	05	-	06	07	08	09

TR系列液压缸 TR series hydraulic cylinder

01	前悬挂缸 Front suspension cylinder	支撑重量、吸收、消除振动 Support weight, absorb and eliminate vibration
----	--------------------------------	--

液压缸长度 Total Length

02	La	毫米 mm	1213	1520	C. N.
		英寸 inch	47.756	59.843	C. N.
	Lb	毫米 mm	981	1276	C. N.
		英寸 inch	38.622	50.236	C. N.
	Lc	毫米 mm	419	630	C. N.
		英寸 inch	16.496	24.803	C. N.
	Ld	毫米 mm	251	243	C. N.
		英寸 inch	9.882	9.567	C. N.
		规格 specifications	TR50	TR100	可定制 Customizable

液压缸直径 Hydraulic cylinder diameter

03	D1	φ	146.05	323.85	C. N.
	D2	φ	196.8	413	C. N.
	D3	φ	262	323	C. N.
	D4	φ	232	299	C. N.
		规格 specifications	TR50	TR100	可定制 Customizable

液压缸高度 Hydraulic cylinder height

04	毫米 mm	336.3	313.05	C. N.
	英寸 inch	13.240	12.325	C. N.
	规格 specifications	H1	H2	可定制 Customizable

液压缸底座高度 Hydraulic cylinder base height

05	毫米 mm	63.5	83	C. N.
	英寸 inch	2.5	3.268	C. N.
	规格 specifications	DH1	DH2	可定制 Customizable

液压缸底座长度 Hydraulic cylinder base height

06	DL1	毫米 mm	668.3	903	C. N.
		英寸 inch	26.311	35.551	C. N.
	DL2	毫米 mm	568.45	711.2	C. N.
		英寸 inch	22.38	28	C. N.
	DL3	毫米 mm	492.25	635	C. N.
		英寸 inch	19.38	25	C. N.
	DL4	毫米 mm	76.2	76.2	C. N.
		英寸 inch	3	3	C. N.
	DL5	毫米 mm	69.85	51.5	C. N.
		英寸 inch	2.75	2.028	C. N.
	DL6	毫米 mm	29.97	38.1	C. N.
		英寸 inch	1.18	1.5	C. N.
	DL7	毫米 mm	38.1	50.8	C. N.
		英寸 inch	1.5	2	C. N.
		规格 specifications	DL1	DL2	可定制 Customizable

液压缸宽度 Hydraulic cylinder width

07	K1	毫米 mm	475	508	C. N.
		英寸 inch	18.7	20	C. N.
	K2	毫米 mm	393.7	431.8	C. N.
		英寸 inch	15.5	17	C. N.
		规格 specifications	K1	K2	可定制 Customizable

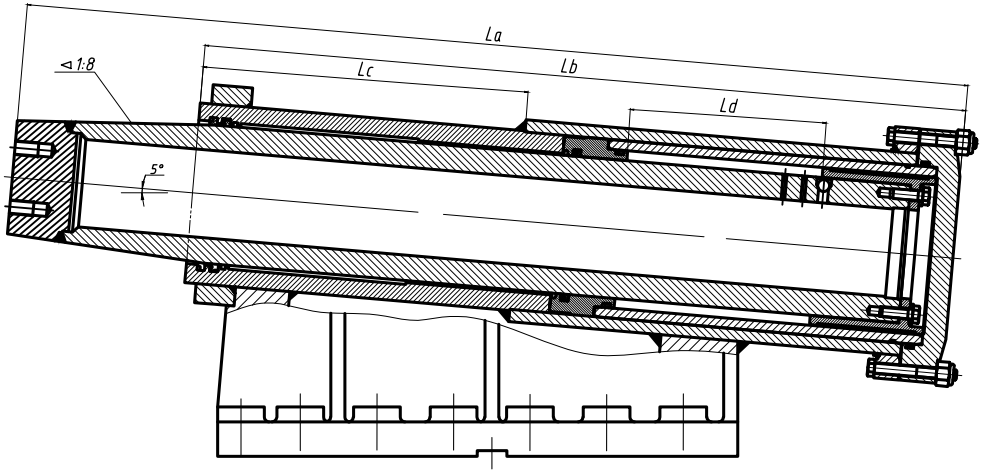
通孔 Through-hole

08	ϕ	14- ϕ 27	14- ϕ 33.3	C. N.
	规格 specifications	DH1	DH2	可定制 Customizable

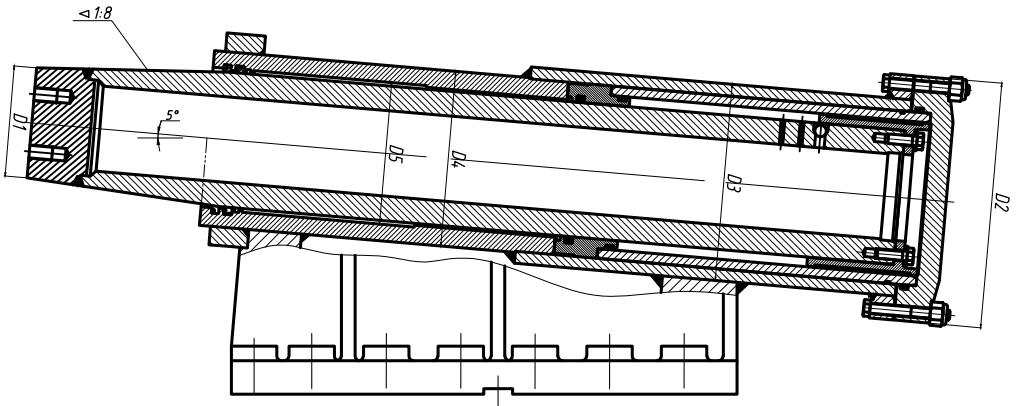
技术参数 Technical Data

09	最大冲击行程 Maximum impact stroke	225	251	251	235
	工作容量 Working capacity	14	14	14	27
	直径 Diameter	ϕ 177.8	ϕ 177.8	ϕ 177.8	ϕ 228.257
	缸径 Cylinder diameter	ϕ 203.25	ϕ 203.25	ϕ 203.25	ϕ 266.7
		TR35	TR50	TR60	TR100

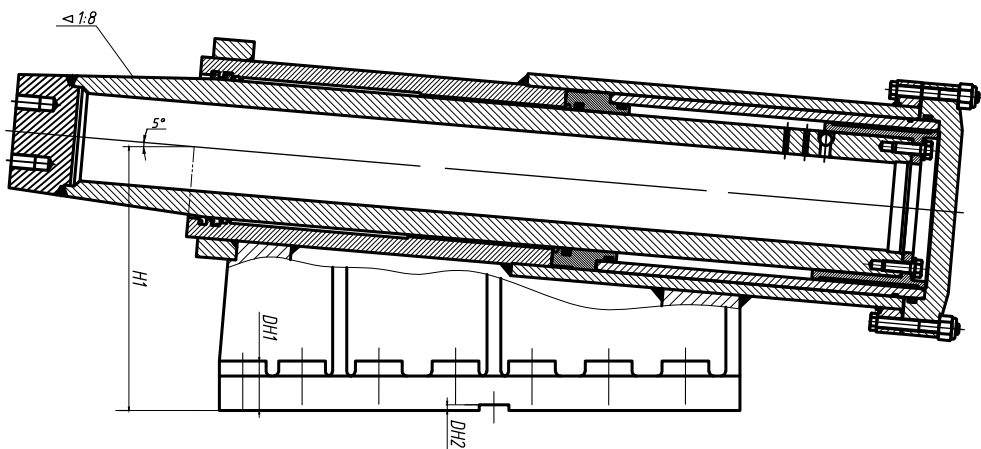
(02) 液压缸长度 Total length



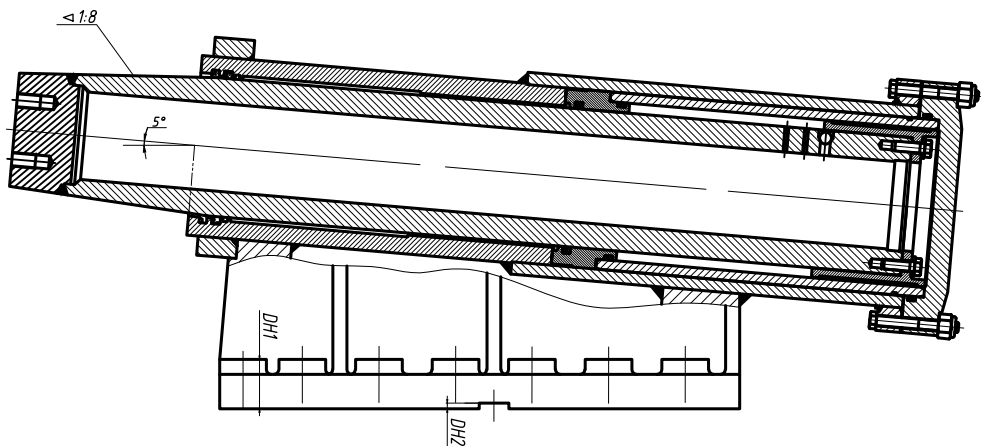
(03) 液压缸直径 Hydraulic cylinder diameter



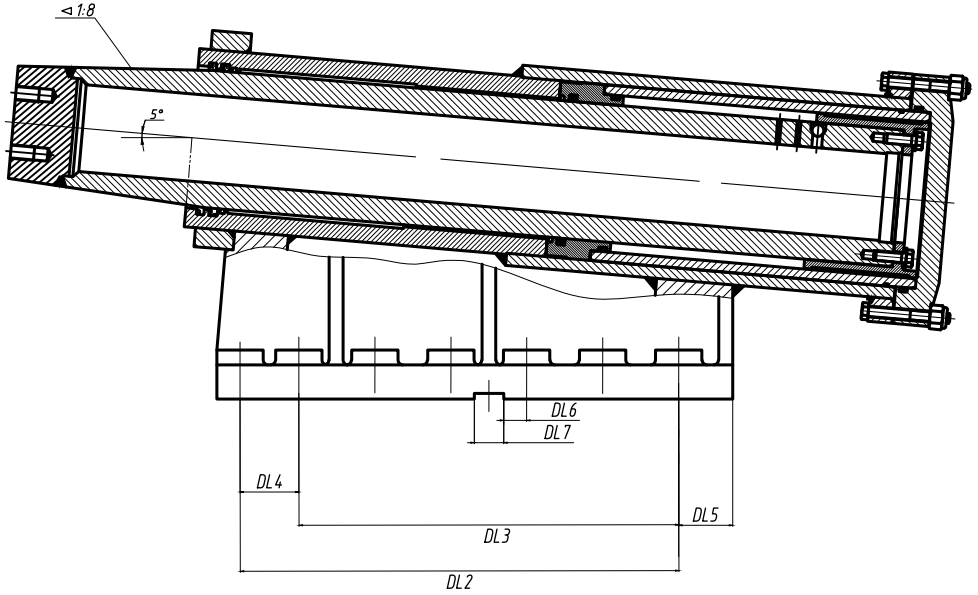
(04) 液压缸高度 Hydraulic cylinder height



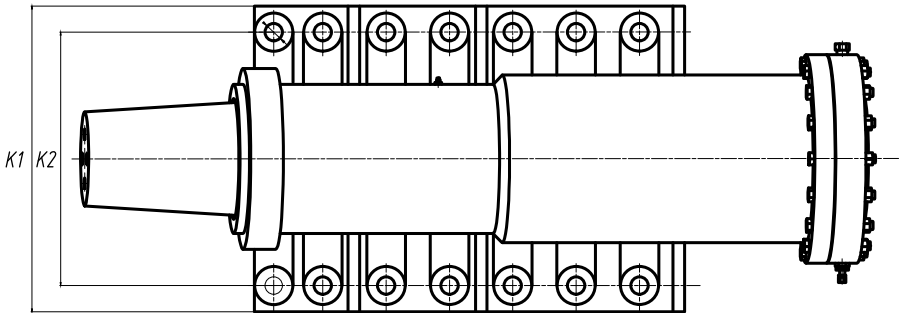
(05) 液压缸底座高度 Hydraulic cylinder base height



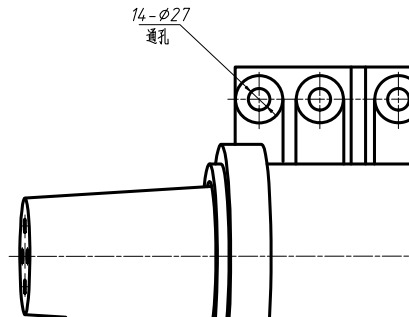
(06) 液压缸底座长度 Hydraulic cylinder base length



(07) 液压缸宽度 Hydraulic cylinder width



(08) 通孔 through-hole



TR 系列后悬挂缸

型号说明 Specifications

TR	L1	-	D1	H1	DH1	-	DL1	K1	TK1	-
01	02	-	03	04	05	-	06	07	08	-

TR系列液压缸 TR series hydraulic cylinder

01	后悬挂缸 Rear suspension cylinder	支撑重量、吸收、消除振动 Support weight, absorb and eliminate vibration
----	-------------------------------	--

液压缸长度 Total Length

02	L1	毫米 mm	805.25	1011	1062	998.45	C. N.
		英寸 inch	31.7	39.803	41.811	39.309	C. N.
	L2	毫米 mm	74	118	118	122	C. N.
		英寸 inch	2.913	4.646	4.646	4.803	C. N.
	L3	毫米 mm	390	475	475	476	C. N.
		英寸 inch	15.354	18.7	18.7	18.74	C. N.
	L4	毫米 mm	98	101.6	101.6	152.4	C. N.
		英寸 inch	3.858	4	4	6	C. N.
	L5	毫米 mm	127	127	127	140.3	C. N.
		英寸 inch	5	5	5	5.524	C. N.
	L6	毫米 mm	266	320	320	375	C. N.
		英寸 inch	10.472	12.598	12.598	14.764	C. N.
	L7	毫米 mm	266	295	295	375	C. N.
		英寸 inch	10.472	11.614	11.614	14.764	C. N.
		规格 specifications	TR35	TR50	TR60	TR100	可定制 Customizable

液压缸直径 Hydraulic cylinder diameter

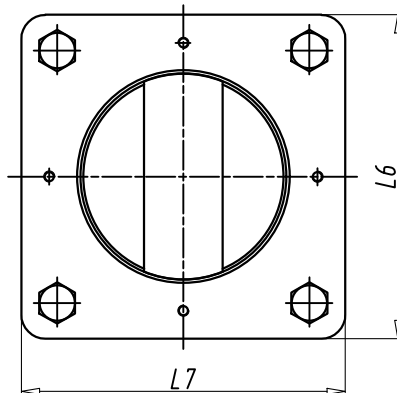
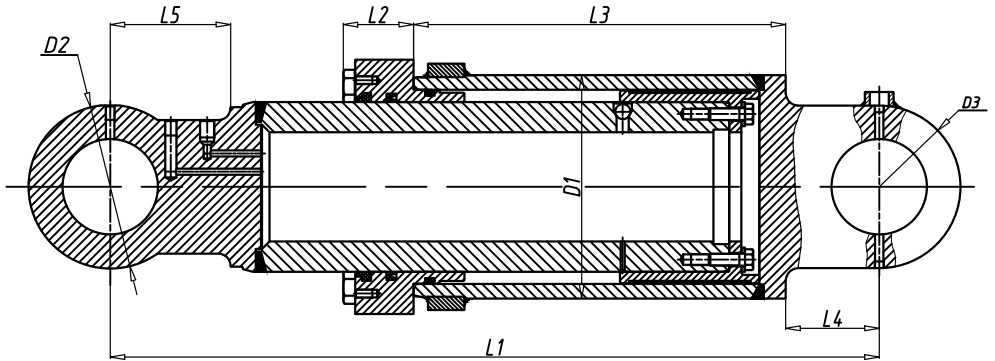
03	D1	毫米 mm	234	287	287	350	C. N.
		英寸 inch	47.7559	11.3	11.3	13.78	C. N.
	D2	毫米 mm	342.9	342.9	342.9	207	C. N.
		英寸 inch	13.5	13.5	13.5	8.15	C. N.
	D3	毫米 mm	170	171.7	171.7	206	C. N.
		英寸 inch	6.693	6.76	6.76	8.11	C. N.
		规格 specifications	TR35	TR50	TR60	TR100	可定制 Customizable

技术参数

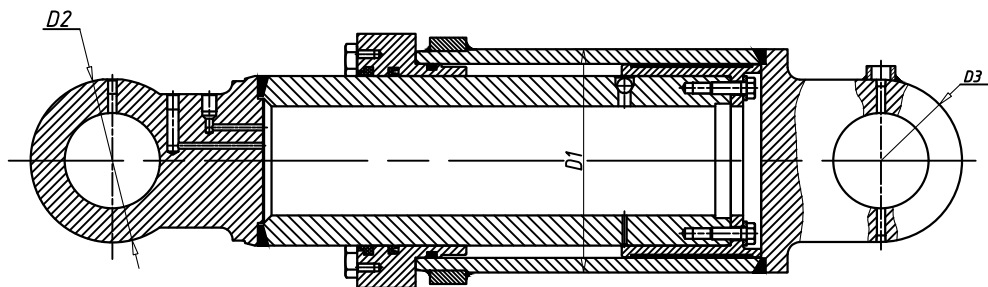
Technical Data

04	最大冲击行程 Maximum impact stroke	160	182	182	175
	工作容量 Working capacity	8	17	17	18
	直径 Diameter	Φ 177.8	Φ 209.55	Φ 209.55	Φ 266.7
	缸径 Cylinder diameter	Φ 203.2	Φ 241.36	Φ 241.36	Φ 298.45
		TR35	TR50	TR60	TR100

(02) 液压缸长度 Total length



(03) 液压缸直径 Hydraulic cylinder diameter



(04) 技术参数 Technical Data

最大冲击行程 Maximum impact stroke	160	182	182	175
工作容量 Working capacity	8	17	17	18
直径 Diameter	Φ 177.8	Φ 209.55	Φ 209.55	Φ 266.7
缸径 Cylinder diameter	Φ 203.2	Φ 241.36	Φ 241.36	Φ 298.45
	TR35	TR50	TR60	TR100

TR 系列转向缸

型号说明 Specifications

TR	L1	-	D1	H1	DH1	-	DL1	K1	TK1	-
01	02	-	03	04	05	-	06	07	08	-

TR系列液压缸 TR series hydraulic cylinder

01	转向缸 Steering cylinder	车轮转向提供助力 Wheel steering provides power
----	-----------------------	--

液压缸长度 Total Length

02	L1 (伸长) (elongation)	毫米 mm	694.99 (986.54)	777.75 (1247.65)	777.75 (1247.65)	843.79 (1334.26)	C. N.
		英寸 inch	27.362 (38.840)	30.62 (49.12)	30.62 (49.12)	33.22 (52.53)	C. N.
	L2	毫米 mm	97.8	97.8	97.8	100.4	C. N.
		英寸 inch	3.85	3.85	3.85	3.953	C. N.
	L3	毫米 mm	56	56	56	75	C. N.
		英寸 inch	2.205	2.205	2.205	2.953	C. N.
	L4	毫米 mm	40	40	40	63.5	C. N.
		英寸 inch	1.575	1.575	1.575	2.5	C. N.
	L5	毫米 mm	35	35	35	35	C. N.
		英寸 inch	1.378	1.378	1.378	1.378	C. N.
	L6	毫米 mm	54	54	54	58.9	C. N.
		英寸 inch	2.126	2.126	2.126	2.319	C. N.
	L7	毫米 mm	63.5	63.5	63.5	70	C. N.
		英寸 inch	2.5	2.5	2.5	2.756	C. N.
		规格 specifications	TR35	TR50	TR60	TR100	可定制 Customizable

液压缸直径 Hydraulic cylinder diameter

03	D1	毫米 mm	98	98	98	127	C. N.
		英寸 inch	3.858	3.858	3.858	5	C. N.
	D2	毫米 mm	71.4	71.4	71.4	77	C. N.
		英寸 inch	2.811	2.811	2.811	3.031	C. N.
	D3	毫米 mm	101.6	101.6	101.6	80.5	C. N.
		英寸 inch	4	4	4	3.169	C. N.
	D4	毫米 mm	127	127	127	120.65	C. N.
		英寸 inch	5	5	5	4.75	C. N.
		规格 specifications	TR35	TR50	TR60	TR100	可定制 Customizable

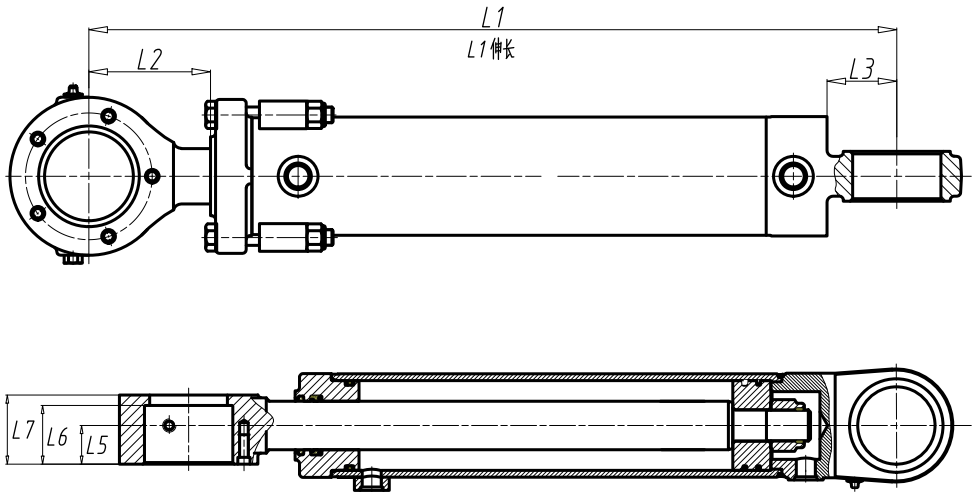
液压缸直径 Hydraulic cylinder diameter

03	D5	毫米 mm	71.4	71.4	71.4	89	C. N.
		英寸 inch	2.811	2.811	2.811	3.504	C. N.
	D6	毫米 mm	81	81	81	100	C. N.
		英寸 inch	3.189	3.189	3.189	3.937	C. N.
		规格 specifications	TR35	TR50	TR60	TR100	可定制 Customizable

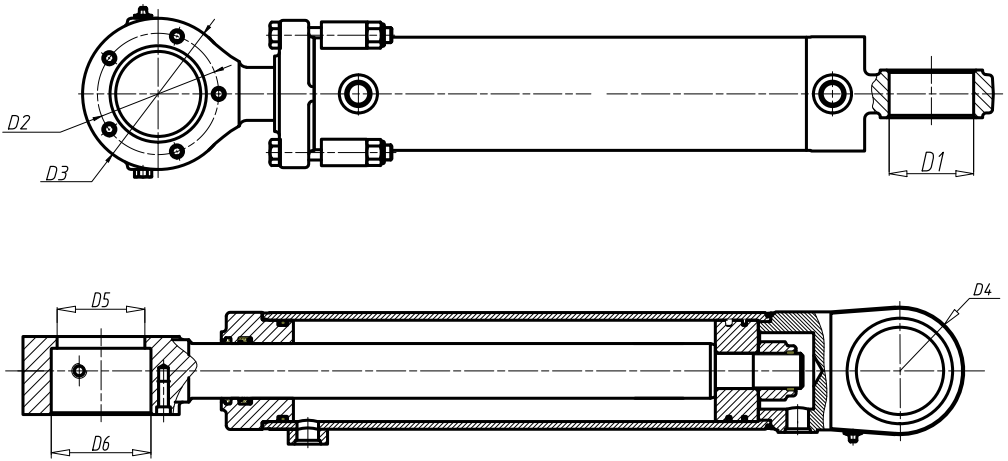
技术参数 Technical Data

04	最大冲击行程 Maximum impact stroke	19.6	19.6	19.6	19.6
	工作容量 Working capacity	336.55	496.9	496.9	490.47
	直径 Diameter	Φ44.5	Φ44.5	Φ44.5	Φ50.8
	缸径 Cylinder diameter	Φ82.55	Φ82.55	Φ82.55	Φ108
		TR35	TR50	TR60	TR100

(02) 液压缸长度 Total length



(03) 液压缸直径 Hydraulic cylinder diameter



(04) 技术参数 Technical Data

最大冲击行程 Maximum impact stroke	160	182	182	175
工作容量 Working capacity	8	17	17	18
直径 Diameter	Φ 177.8	Φ 209.55	Φ 209.55	Φ 266.7
缸径 Cylinder diameter	Φ 203.2	Φ 241.36	Φ 241.36	Φ 298.45
	TR35	TR50	TR60	TR100

TR 系列举升缸

型号说明 Specifications

TR	L1	-	D1	H1	DH1	-	DL1	K1	TK1	-
01	02	-	03	04	05	-	06	07	08	-

TR系列液压缸 TR series hydraulic cylinder

01	举升缸 Lifting cylinder	举升/下放车斗，进行货物倾卸 A high-strength and high torque half shaft
----	----------------------	---

液压缸长度 Total Length

02	L1 (伸长) (elongation)	毫米 mm	1016 (2228)	1002 (2178)	1001.78 (1247.65)	1331.85 (2983)	C. N.
		英寸 inch	40 (87.717)	40.236 (85.748)	39.44 (49.12)	52.435 (117.44)	C. N.
	L2	毫米 mm	95.4	92	104.9	117.6	C. N.
		英寸 inch	3.756	3.622	4.13	4.63	C. N.
	L3	毫米 mm	828	808	795	1095	C. N.
		英寸 inch	32.598	31.811	31.299	43.11	C. N.
	L4	毫米 mm	29	31	31	31	C. N.
		英寸 inch	1.142	1.22	1.22	1.22	C. N.
	L5	毫米 mm	31	31.75	31.75	31.75	C. N.
		英寸 inch	1.22	1.25	1.25	1.25	C. N.
	L6	毫米 mm	22.35	22.35	22.35	26	C. N.
		英寸 inch	0.88	0.88	0.88	1.024	C. N.
	L7	毫米 mm	47.75	47.75	47.75	52	C. N.
		英寸 inch	1.88	1.88	1.88	2.047	C. N.
	L8	毫米 mm	63.5	63.5	63.5	76.2	C. N.
		英寸 inch	2.5	2.5	2.5	3	C. N.
		规格 specifications	TR35	TR50	TR60	TR100	可定制 Customizable

液压缸直径 Hydraulic cylinder diameter

03	D1	毫米 mm	110	133.35	139.7	139.7	C. N.
		英寸 inch	4.33	5.25	5.5	5.5	C. N.
	D2	毫米 mm	125	152.4	190.5	190.5	C. N.
		英寸 inch	4.921	6	7.5	7.5	C. N.
	D3	毫米 mm	150	171.45	209.55	209.55	C. N.
		英寸 inch	5.906	6.75	8.25	8.25	C. N.
		规格 specifications	TR35	TR50	TR60	TR100	可定制 Customizable

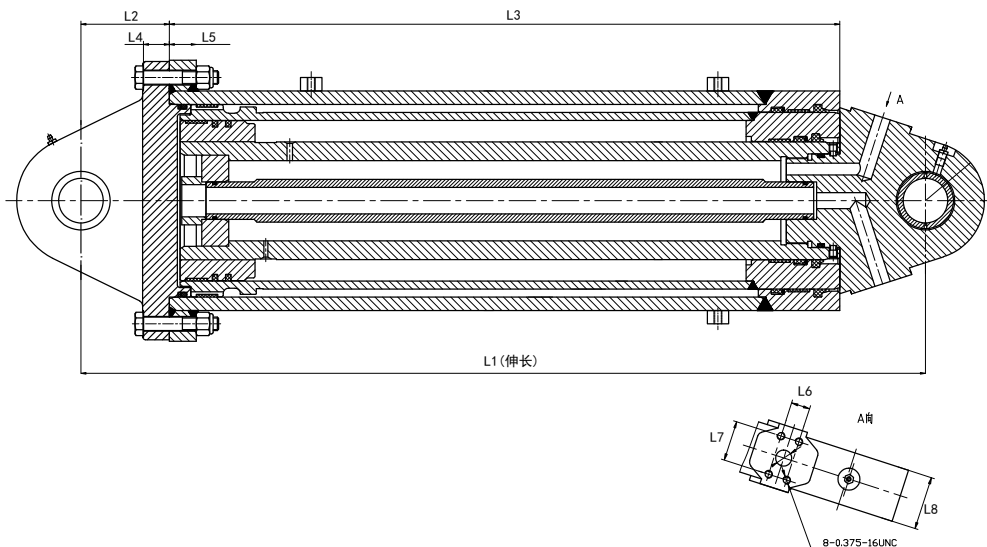
液压缸直径 Hydraulic cylinder diameter

03	D4	毫米 mm	160	190.5	228.6	228.6	C. N.
		英寸 inch	6.3	7.5	9	9	C. N.
	D5	毫米 mm	190	216	260	260	C. N.
		英寸 inch	7.48	8.504	10.236	10.236	C. N.
	D6	毫米 mm	135	140	140	178	C. N.
		英寸 inch	5.315	5.512	5.512	7.008	C. N.
	D7	毫米 mm	52.88	52.83	52.83	78.23	C. N.
		英寸 inch	2.082	2.08	2.08	3.08	C. N.
	D8	毫米 mm	140	152	152	178	C. N.
		英寸 inch	5.512	5.984	5.984	7.008	C. N.
	D9	毫米 mm	140	280	330.2	330.2	C. N.
		英寸 inch	5.512	11.023	13	13	C. N.
	D10	毫米 mm	248	19	19	25	C. N.
		英寸 inch	9.764	0.748	0.748	0.984	C. N.
	规格 specifications	TR35	TR50	TR60	TR100	可定制 Customizable	

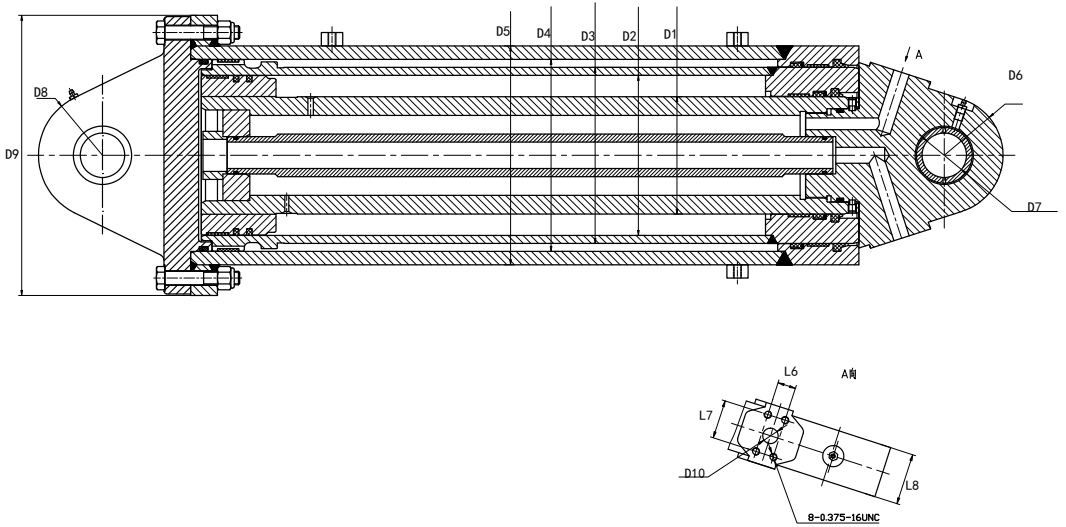
技术参数 Technical Data

04	试验压力 Test pressure	20	24	24	24
	行程 Stroke	1212	1176	1177.79	1651.15
		TR35	TR50	TR60	TR100

(02) 液压缸长度 Total length



(03) 液压缸直径 Hydraulic cylinder diameter



(04) 技术参数 Technical Data

最大冲击行程 Maximum impact stroke	160	182	182	175
工作容量 Working capacity	8	17	17	18
直径 Diameter	Φ 177.8	Φ 209.55	Φ 209.55	Φ 266.7
缸径 Cylinder diameter	Φ 203.2	Φ 241.36	Φ 241.36	Φ 298.45
	TR35	TR50	TR60	TR100

诚信打造品牌
品牌赢得市场

AOVITE 浙江奥威特液压机械有限公司
Zhejiang Aovite Hydraulic Machinery Co.,LTD.

电话：0086-576-88981559 传真：0576-88975666

地址：浙江省台州市椒江区章安街道古桥工业区

网址：<http://www.aovite.com>